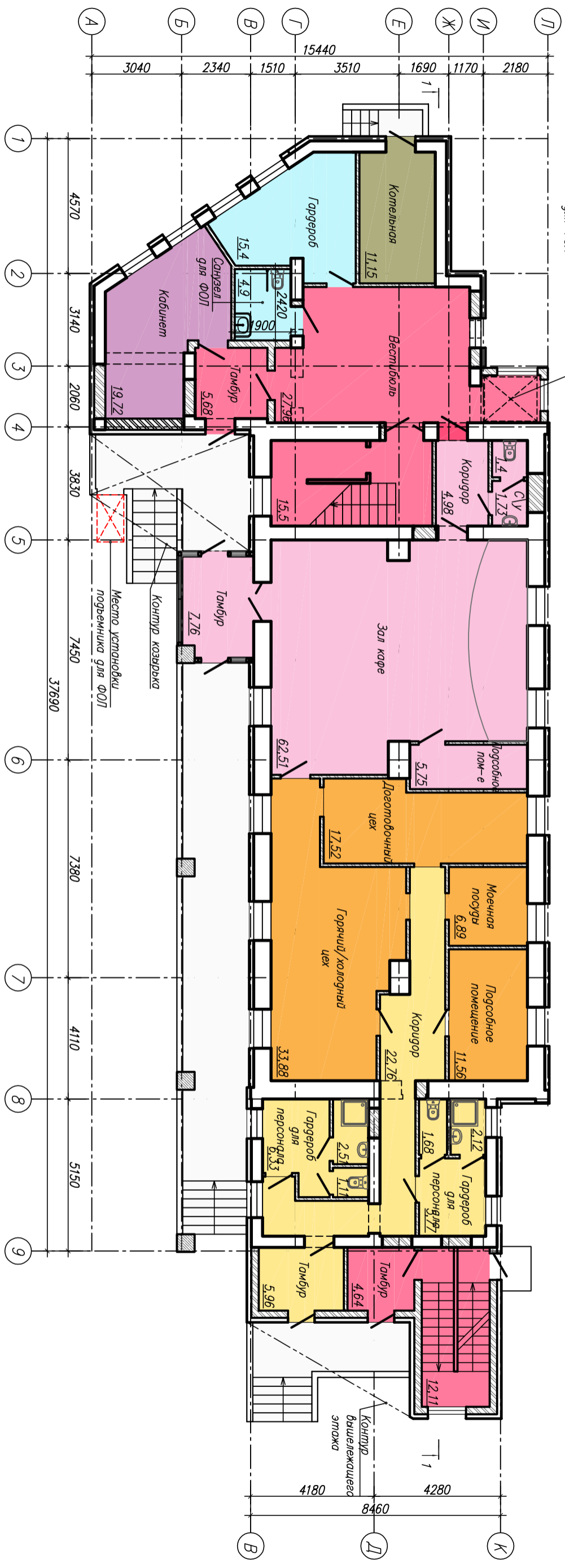
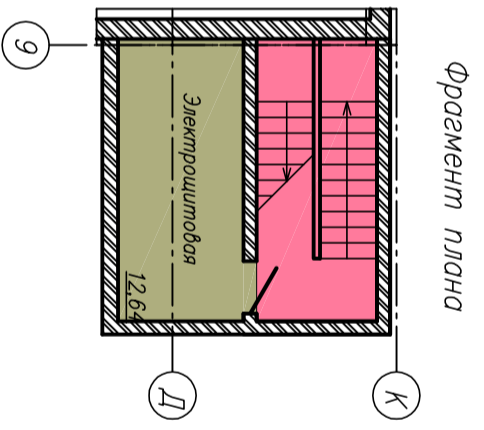


Место установки вертикального поршня закрытого типа для ФОП

План 1 этажа



- Санитарно-бытовые помещения (S=19,6 м²)
- Тамбуры, коридоры, лестницы (S=69,59 м²)
- Технические помещения (S=11,96 м², Sтехнолг.=12,64 м²)
- Административные помещения (S=19,72 м²)
- Служебно-бытовые помещения кафе (S=48,24 м²)
- Помещения обслуживания покупателей кафе (S=84,13 м²)
- Производственные помещения кафе (S=69,85 м²)



Согласована:		
Инв. ? подл	Подпись и дата	Взам. инв.

59/2021-AP		Реконструкция административно-хозяйственного здания с надстройкой двух этажей по адресу: г. Минск, ул. Фабричная, 8	
Разработчик	09.21	Административно-хозяйственное здание	Стация Лист Листов
Проектировщик	09.21		АПК 1
Н. контр. Максимова	09.21		
Утвердил Ириданов	09.21		
План 1 этажа		КОМПЛЕКТОВАНИЕ	