

Эскизное решение модернизации здания по адресу: Щорса 15

Ведомость рабочих чертежей основного комплекта

Лист	Наименование
1	Ведомость листов
2	Пояснительная записка
3	Генеральный план участка, ситуационный план
4	План 1-ого этажа с экспликацией
5	План 2-ого этажа с экспликацией
6	План 3-ого этажа с экспликацией
7	План кровли
8	План 0-го этажа с экспликацией
9	Разрезы 1-1, 2-2, 3-3.
10	Фасада 1-6, 6-1.
11	Фасада А-Г, Г-А.
12	Цветовое решение фасадаов
13	Визуализация
14	Визуализация
15	Визуализация

Изм.	Кол.	Лист	№ док.	Подпись	Дата	Стадия	Лист	Листов
						ЭП	1	15
Разработал				Анцшко				
И. контролер				Анцшко		Ведомость листов		

Заказчик: ООО «Дружба-аренда»

Объект :№ 07/12-22-П-ОПЗ

« Модернизация здания с инвентарным номером №500/с-18151,
расположенного по адресу:
г. Минск ул. Щорса,15»

Эскизный проект модернизации

г. Минск 2022г.

Изм	Лист	№ докум.	Подпись	Дата

Пояснительная записка



Лист

2

Архитектурно-строительная часть.

1. Основанием для разработки архитектурного проекта «Модернизация здания с инвентарным номером №500/с-18151, расположенного по адресу

г. Минск ул. Щорса,15» является:

- выписка решения Администрации Московского р-на №1484 от 08.06.21г.
- инженерного обследования, обмерные чертежи;
- задание на проектирование
- ТУ заинтересованных организаций

Архитектурное решение фасадов обусловлено модернизацией в пределах занимаемых помещений и увязке с существующим решением фасадов здания, заменой столярки (оконные блоки со стеклопакетами).

Проектом предусматривается организация торгового зала за счет сноса межкомнатных перегородок и организации помещений с учетом назначения и рационального использования площадей.

Основные входы (существующие) организуются за счет устройства (разделения перегородкой) второго эвакуационного выхода путем организации отдельного выхода из подвала непосредственно на улицу. Входные крыльца с учетом существующих планировочных отметок и применением высококачественных прогрессивных материалов и изделий.

На основании задания на проектирование и согласовании председателя ЦС общественного объединения «Республиканская ассоциация колясочников» входная группа решена без пандуса.

Существующие двери в лестничную клетку меняются на двери из ПВХ.

Внутренняя отделка помещений согласно ведомости отделки, а так же во всех помещениях выполняются новые полы и подвесные потолки из двух слоев гипсокартона по металлическим балкам над всей площадью помещений коридоров и во всех помещениях первого и второго этажей.

Изм	Лист	№ докум.	Подпись	Дата

Пояснительная записка



Лист

2

Конструктивное решение

Настоящим проектом «Модернизация здания с инвентарным номером №500/с-18151, расположенного по адресу г. Минск ул. Щорса,15» предусмотрено:

- осуществляется разборка существующих перегородок, пробивка проемов в капитальных наружных и внутренних стенах, устройство наружных крылец, подвесных потолков и замена полов.
- пробивка проемов в существующих капитальных стенах осуществляется после устройства перемычек из двух швеллеров №12 ГОСТ8210-89.
- внутренние перегородки выполняются из ячеистых блоков. Крепление перегородок к стенам выполнить согласно узлов серии 2.230-1 вып.5.
- перемычки дверных проемов перегородок сборные по серии Б1.038-1 вып. 1.
- подвесной потолок запроектирован на основе комплектной системы "КНАУФ". Подвесная система крепится к металлическому каркасу из металлических балок, опирающихся на несущие стены. В тамбурах потолки выполнены с утеплением.

Изм	Лист	№ докум.	Подпись	Дата

Пояснительная записка



Лист

2

1. Общие положения

Генеральный план объекта «Модернизация здания с инвентарным номером №500/с-18151, расположенного по адресу

г. Минск ул. Щорса,15», разработан на основании:

- выписка решения Администрации Московского р-на №1484 от 08.06.21г.
- инженерного обследования, обмерные чертежи;
- задание на проектирование
- ТУ заинтересованных организаций

2. Характеристика участка

Проектируемый объект находится в Московском районе г.Минска по ул. Щорса,15 со сложившимися пешеходно - транспортными связями, организованными входами и загрузкой автотранспорта. Рельеф местности спокойный.

3. Генеральный план

Генплан объекта «Реконструкция квартир № 1,2 дома 22 по пр.Независимости в г. Минске под магазин промышленных товаров с организацией отдельного входа и благоустройством прилегающей территории» запроектирован с учетом сложившейся ситуации и увязан с существующей застройкой, существующими улицами, границами эксплуатируемой территории, технологии, отсутствием и невозможностью устройства гостевой автостоянки.

Организация основных пешеходных направлений обусловлена местоположением объектов притяжения. Использован существующий рельеф и выполненное благоустройство с организацией входов с применением декоративного озеленения и в увязке с существующим благоустройством ул. Ленина.

Подъезд к зданию осуществляется с ул. Ленина. Предусматривается возможность проезда пожарных машин вдоль всего здания.

Изм	Лист	№ докум.	Подпись	Дата

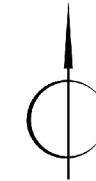
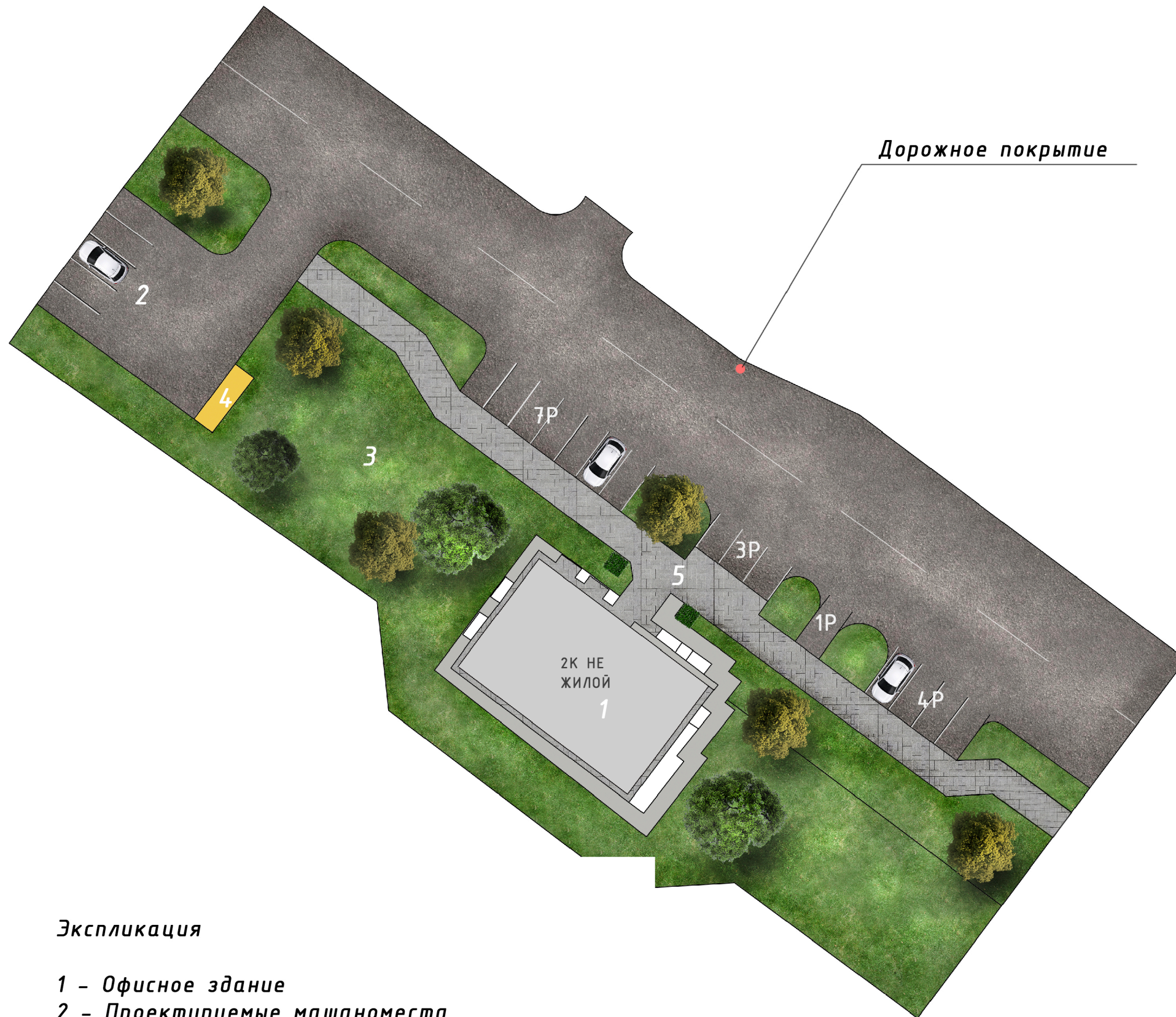
Пояснительная записка



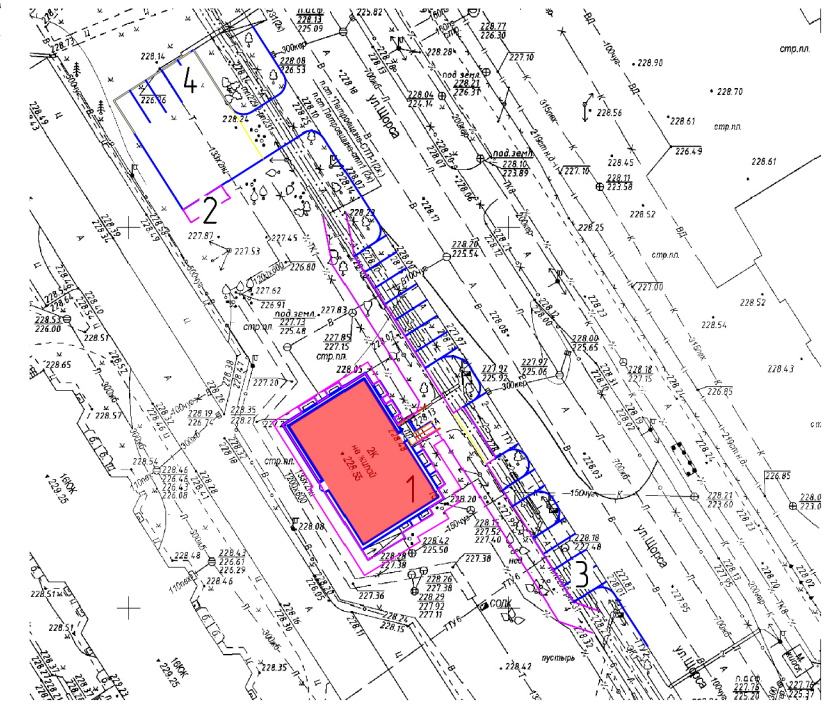
Лист

2

ГЕНПЛАН



Ситуационная схема



Ситуационная схема



Участок проектирования

Экспликация

- 1 - Офисное здание
- 2 - Проектируемые машиноместа
- 3 - Зеленая зона
- 4 - Мусор
- 5 - Входная зона

Расчет машиномест Согласно СН 3.01.03

Инв. № подл.	Подп. и дата	Взам. инв. №

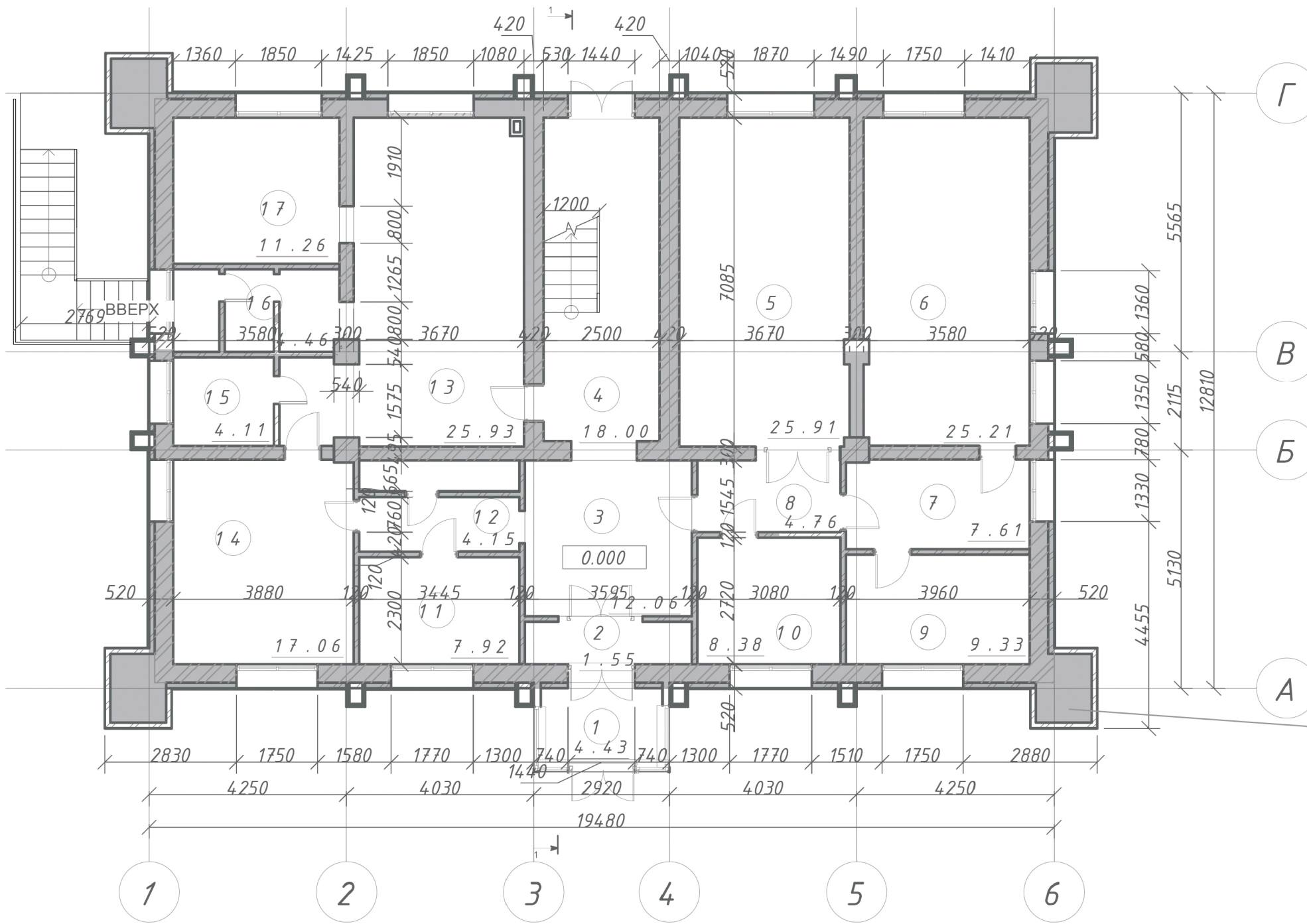
Изм.	Кол.уч.	Лист	№ док.	Подп.	Дата

Генеральный план
Ситуационный план



План 1 этажа

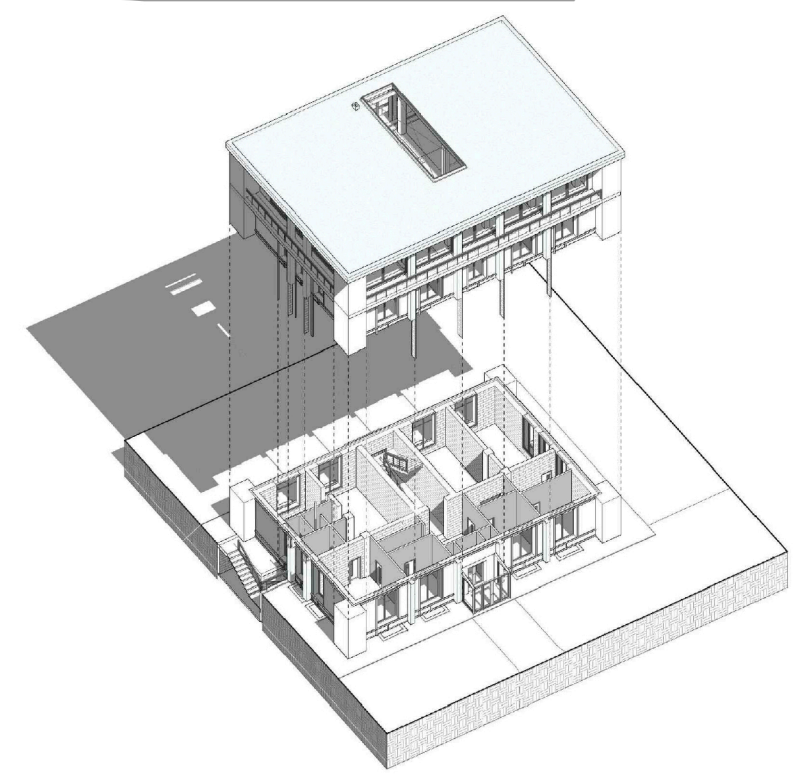
Спецификация помещений



№ п.	Наименование	Площадь	Пр-е
1	Тамбур	4.43	м2
2	Тамбур	1.55	м2
3	Вестибюль	12.06	м2
4	Лестничная площадка	18.00	м2
5	Мастерская	25.91	м2
6	Мастерская	25.21	м2
7	Коридор	7.61	м2
8	Коридор	4.76	м2
9	Мастерская	9.33	м2
10	Кладовая	8.38	м2
11	Кабинет	7.92	м2
12	Коридор	4.15	м2
13	Мастерская	25.93	м2
14	Кабинет	17.06	м2
15	Уборочная	4.11	м2
16	Санузел	4.46	м2
17	Мастерская	11.26	м2

Примечания:

- Выполнить вентиляционный короб 300x400
- Кирпичный короб для вывода инженерных коммуникаций



Условные обозначения:

- наружная стена кирпич 400мм с утеплением Рагох 50мм, с обшивкой металл. панелей 70 мм
- внутр. стена газобетон 420 мм
- внутр. стена газобетон 300 мм
- перегородка из газосиликата 120 мм

Взам. инв. №
Подп. и дата
Инв. № подл.

Изм.	Кол.уч.	Лист	№ док.	Подп.	Дата

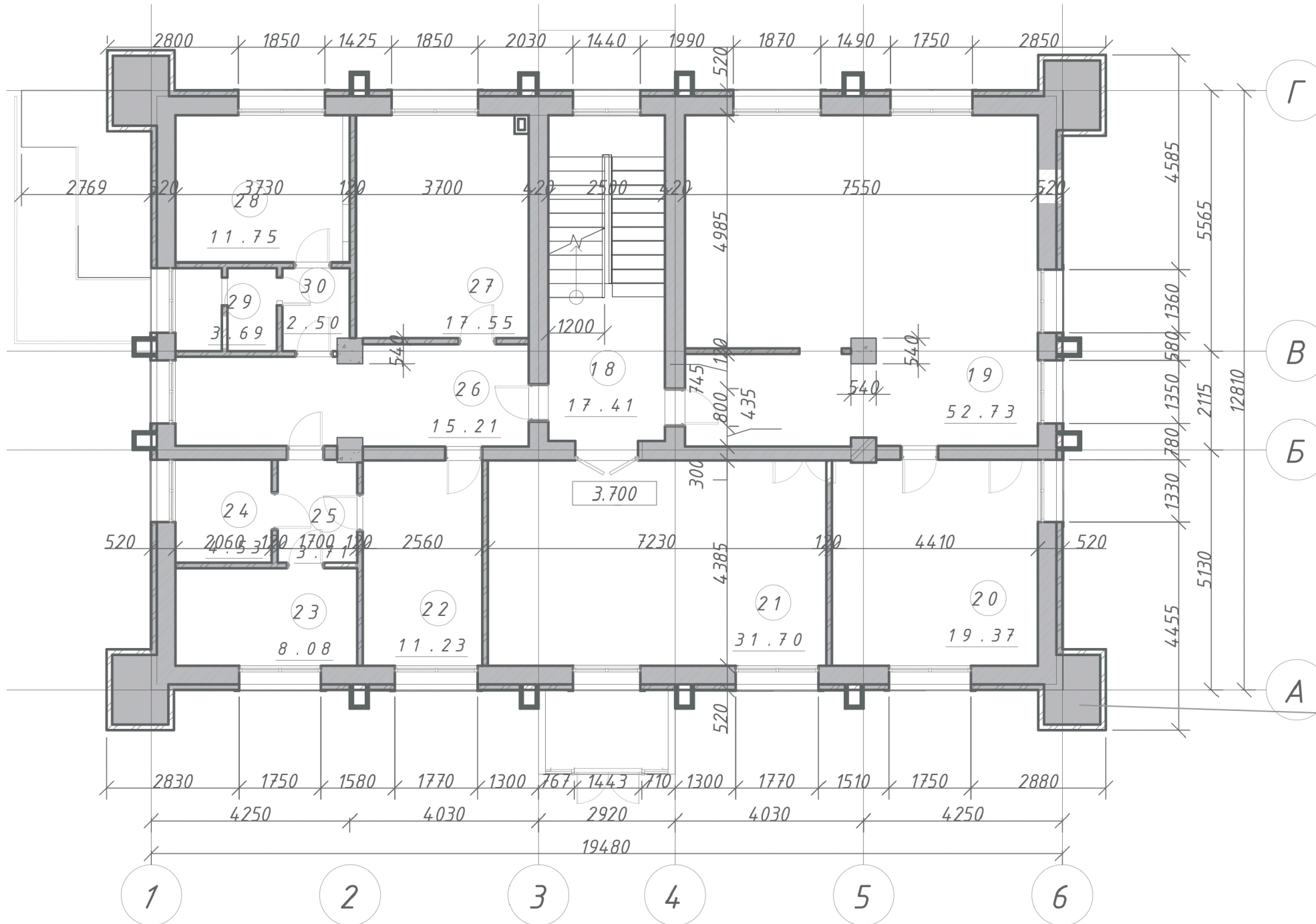
План первого этажа



Лист
4

План 2 этажа

Спецификация помещений

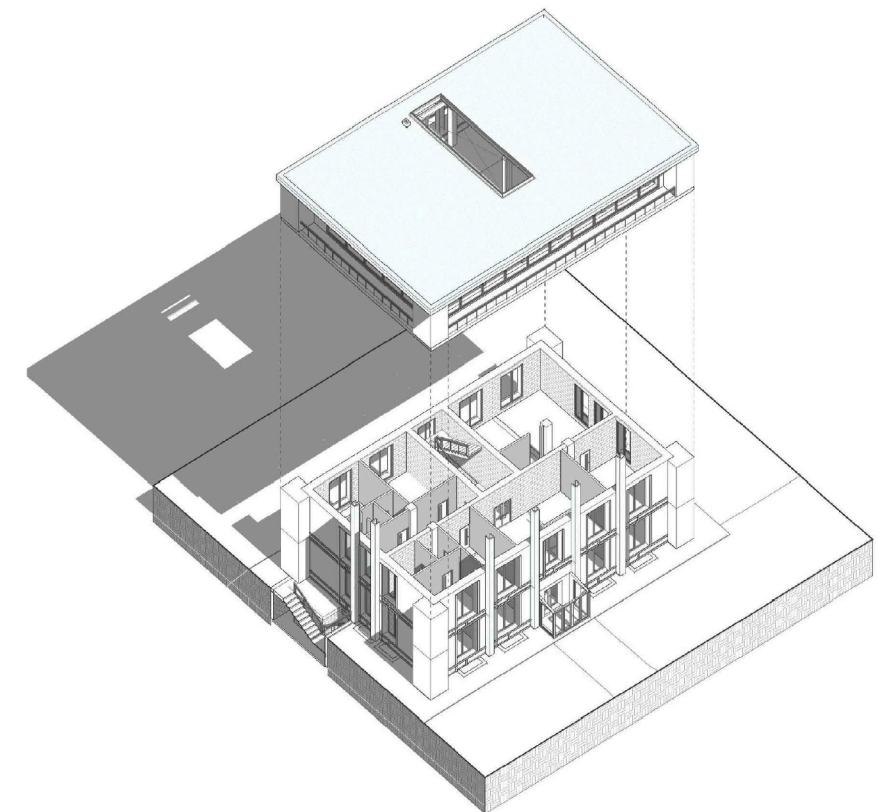


№ п.	Наименование	Площадь	Пр-е
18	Лестница	17.41	м2
19	Мастерская	52.73	м2
20	Мастерская	19.37	м2
21	Мастерская	31.70	м2
22	Мастерская	11.23	м2
23	Кабинет	8.08	м2
24	Кабинет	4.53	м2
25	Коридор	3.71	м2
26	Коридор	15.21	м2
27	Мастерская	17.55	м2
28	Мастерская	11.75	м2
29	Санузел	3.69	м2
30	Коридор	2.50	м2

Примечания:

Выполнить вентиляционный короб 300x400

Кирпичный короб для вывода инженерных коммуникаций



Условные обозначения:

- наружная стена кирпич 400мм с утеплением Рагох 50мм, с обшивкой металл. панелей 70 мм
- внутр. стена газобетон 420 мм
- внутр. стена газобетон 300 мм
- перегородка из газосиликата 120 мм

Инв. № подл. Подп. и дата. Взам. инв. №

Изм.	Кол.уч.	Лист	№ док.	Подп.	Дата

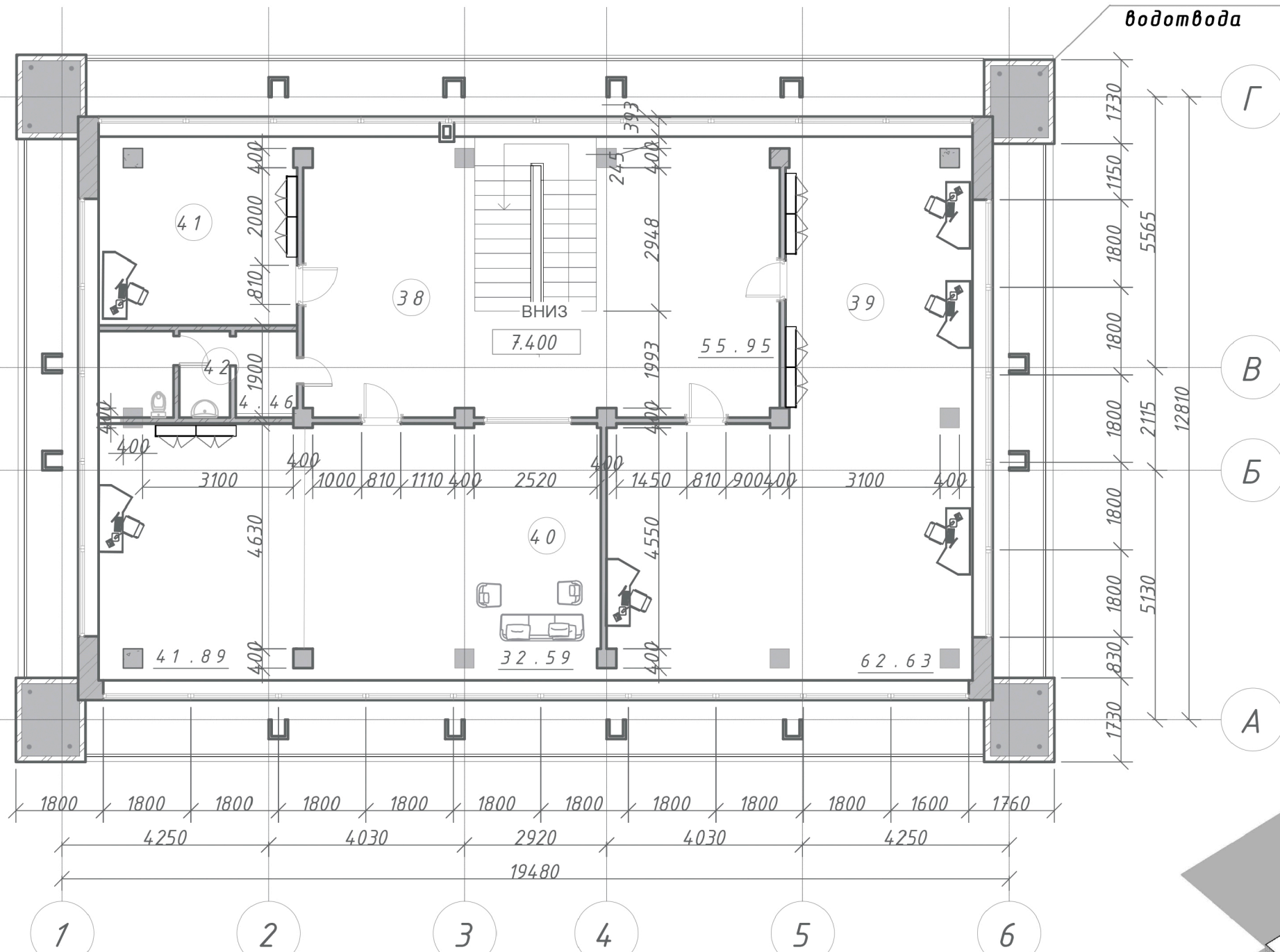
План второго этажа



Лист 5

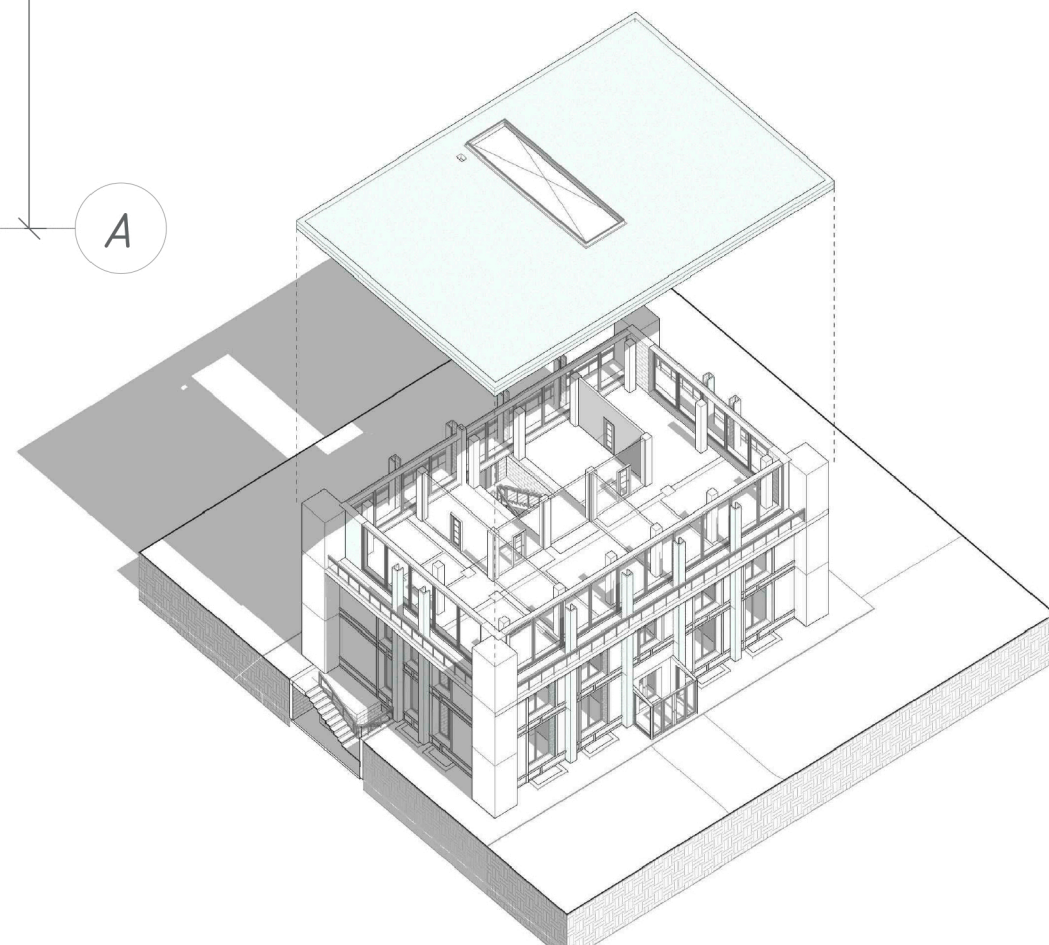
План 3 этажа

Внут. зашивка водотова



Спецификация помещений

№ п.	Наименование	Площадь	Пр-е
38	Лестница	55.95	м2
39	Офисное пом-ие	62.63	м2
40	Офисное пом-ие	32.59	м2
41	Офисное пом-ие	41.89	м2
42	Санузел	4.46	м2



Условные обозначения:

- наружная стена газобетон 400мм с облицовкой кирпича 120мм
- перегородка (стеклянная) 100 мм

Инв. № подл. Подп. и дата. Взам. инв. №

Изм.	Кол.уч.	Лист	№ док.	Подп.	Дата

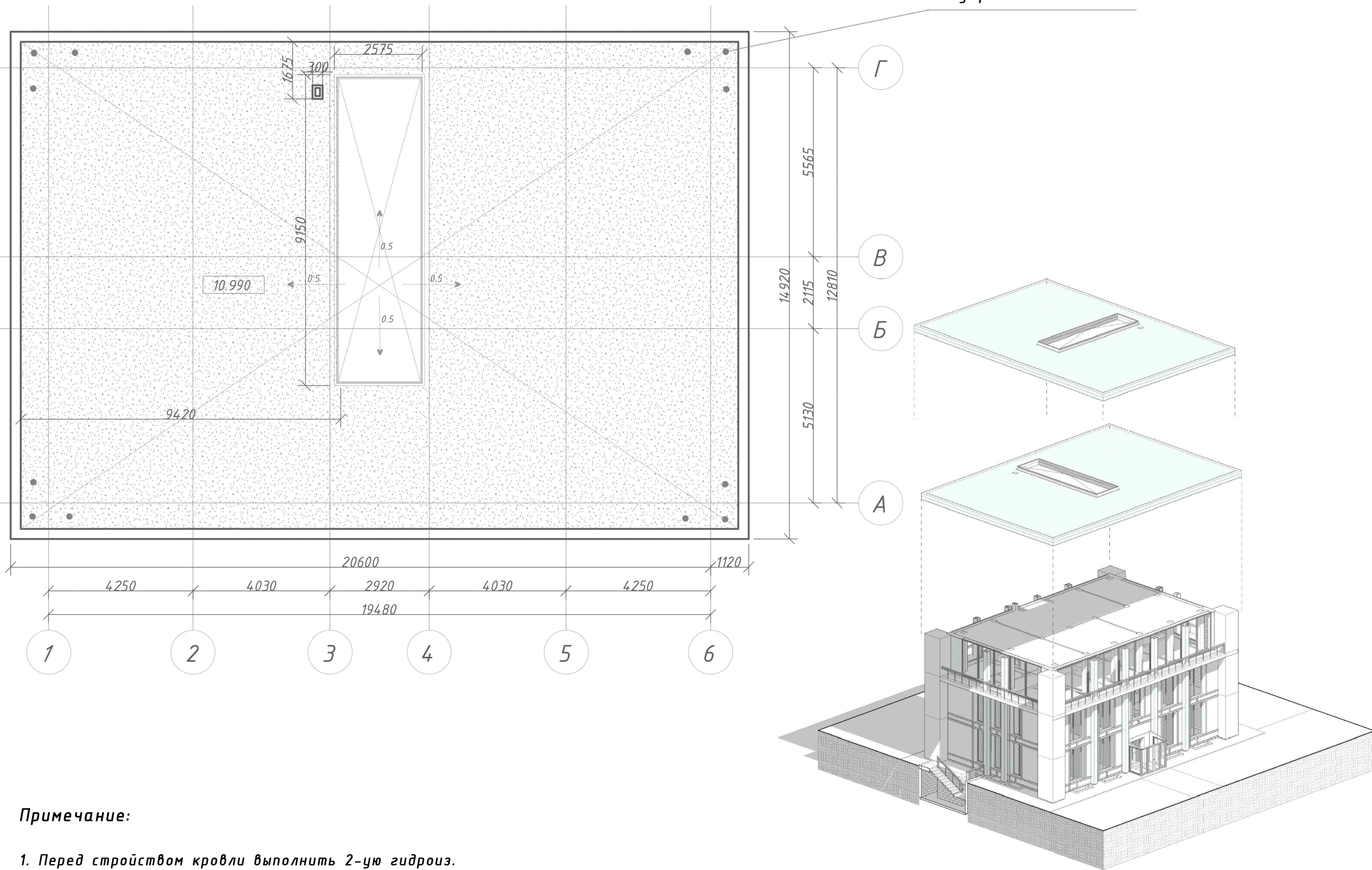
План третьего этажа



Лист 6

План кровли

внутренний водоотвод



Примечание:

1. Перед устройством кровли выполнить 2-ую гидроиз.
2. По углам выполнить желоба внутреннего водоотвода.

Инв. № подл.	Подп. и дата	Взам. инв. №

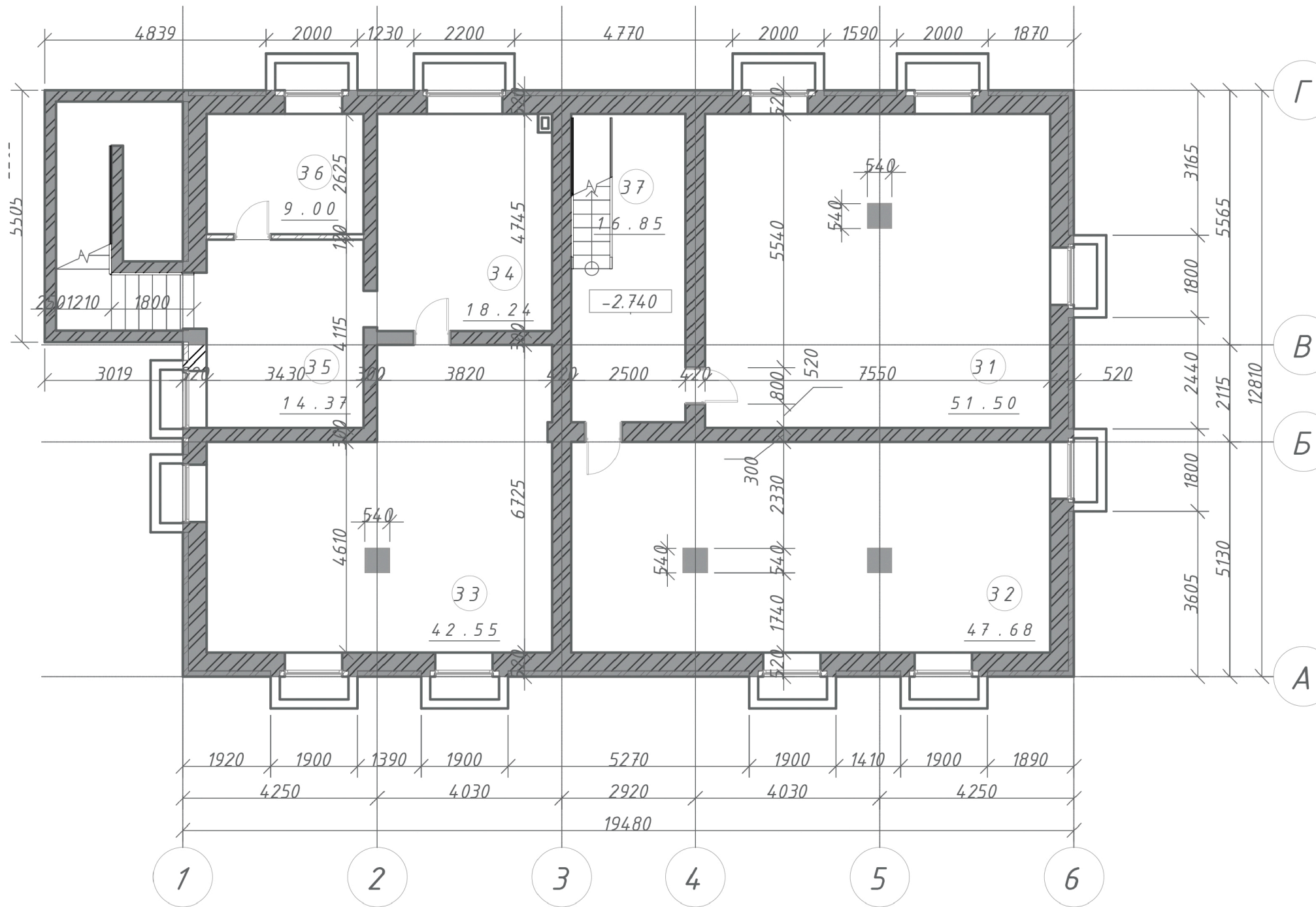
Изм.	Кол.уч.	Лист	№ док.	Подп.	Дата

План кровли

A Sense/room

Лист
7

План подвала

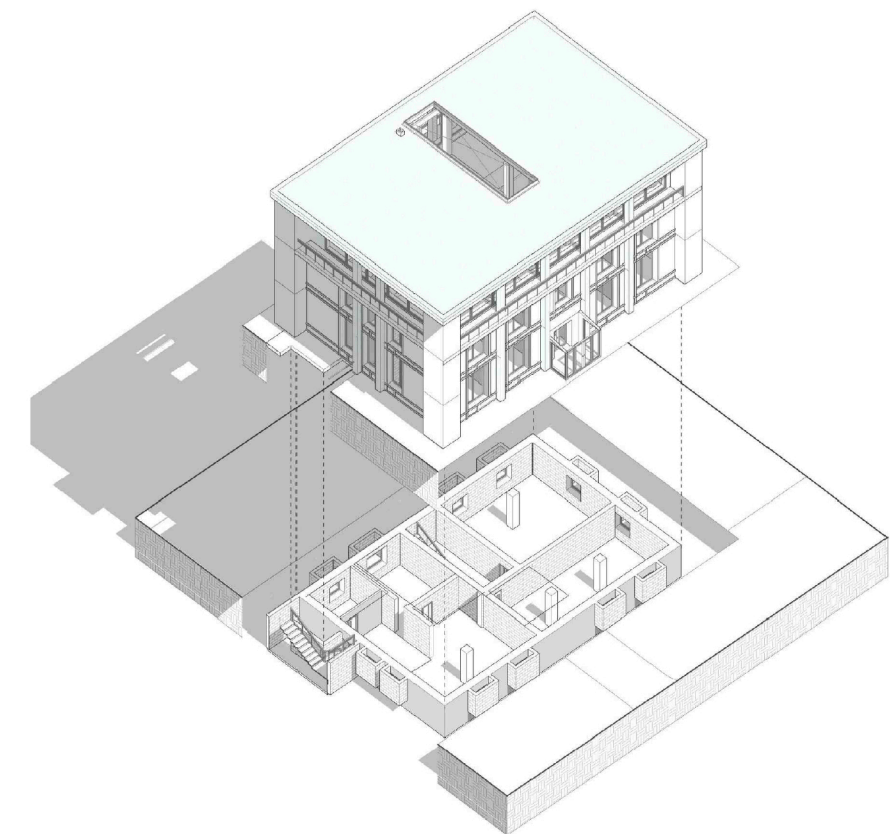


Спецификация помещений

№ п.	Наименование	Площадь	Пр-е
31	Склад	51.50	м2
32	Склад	47.68	м2
33	Склад	42.55	м2
34	Котельная	18.24	м2
35	Склад	14.37	м2
36	Склад	9.00	м2
37	Лестница	16.85	м2

Примечания:

1. Перед устройством отделки помещений подвала выполнить предварительную гидроизоляцию
2. выполнить установку пожарных извещателей, согласно нормам НПБ 15-2007
3. Смотреть совместно с листами...



Условные обозначения:

- наружная стена кирпич 400мм с утеплением Рагох 50мм, с обшивкой металл. панелей 70 мм
- внутр. стена газобетон 420 мм
- внутр. стена газобетон 300 мм
- перегородка из газоселиката 120 мм

Инв. № подл.	Подл. и дата	Взам. инв. №

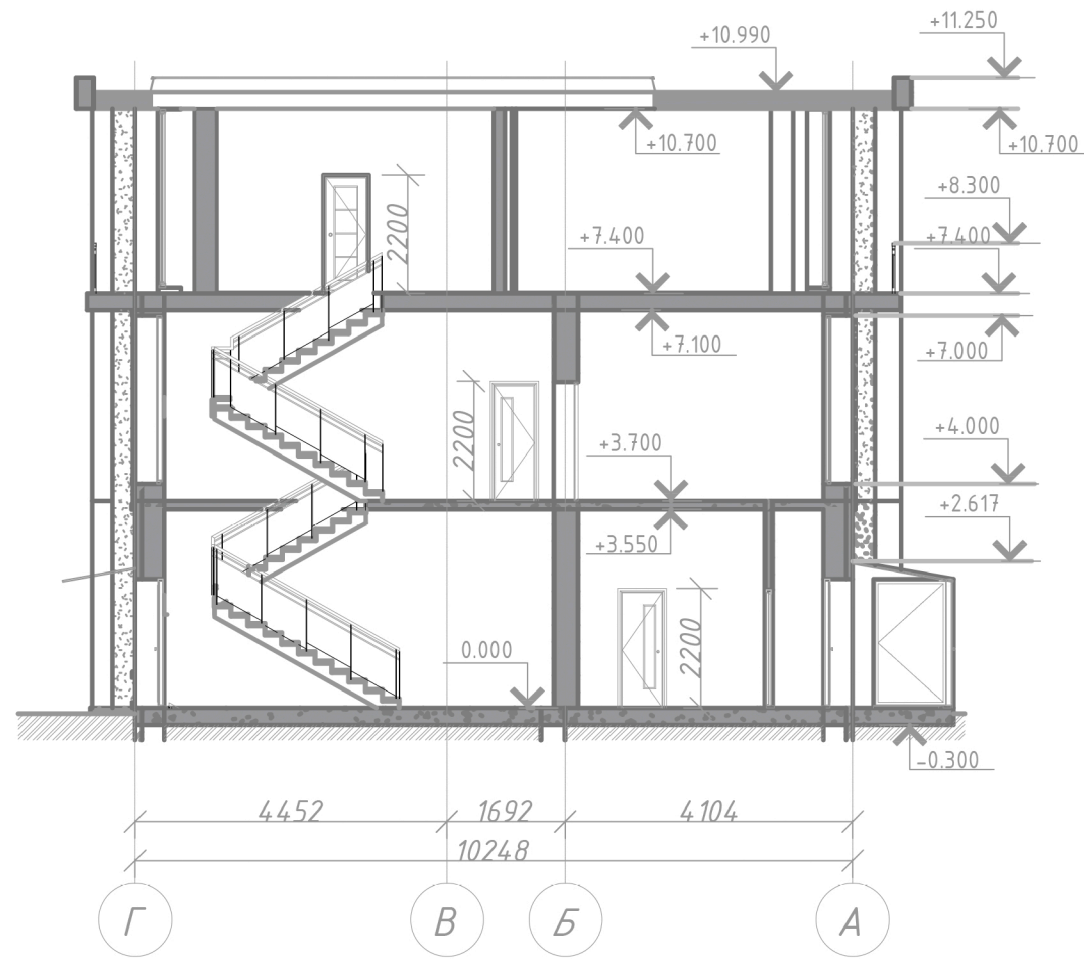
Изм.	Кол.уч.	Лист	№ док.	Подп.	Дата

План подвала



Лист
8

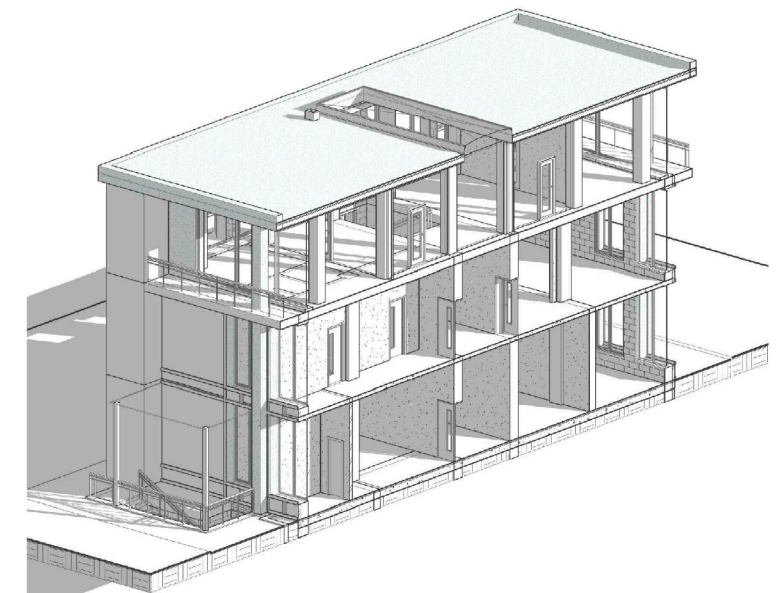
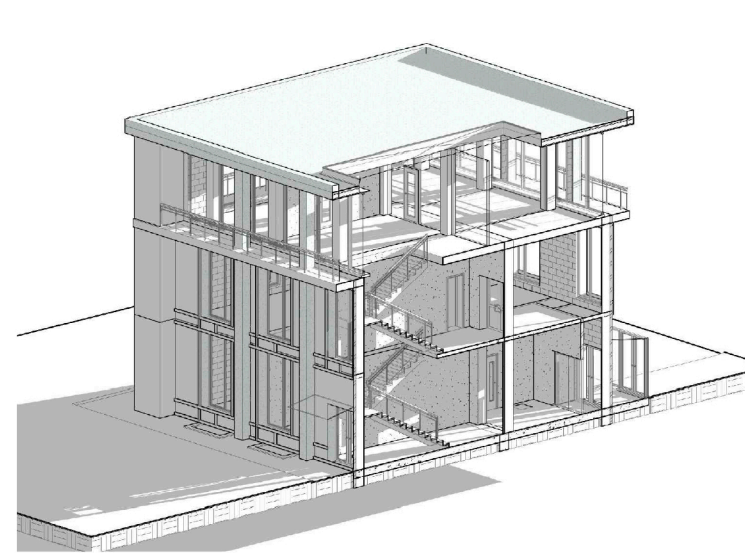
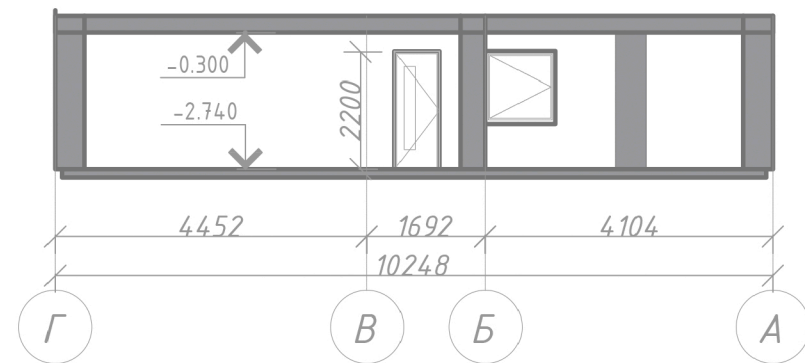
Разрез 1-1



Разрез 2-2



Разрез 3-3



Инв. № подл.	
Подп. и дата	
Взам. инв. №	

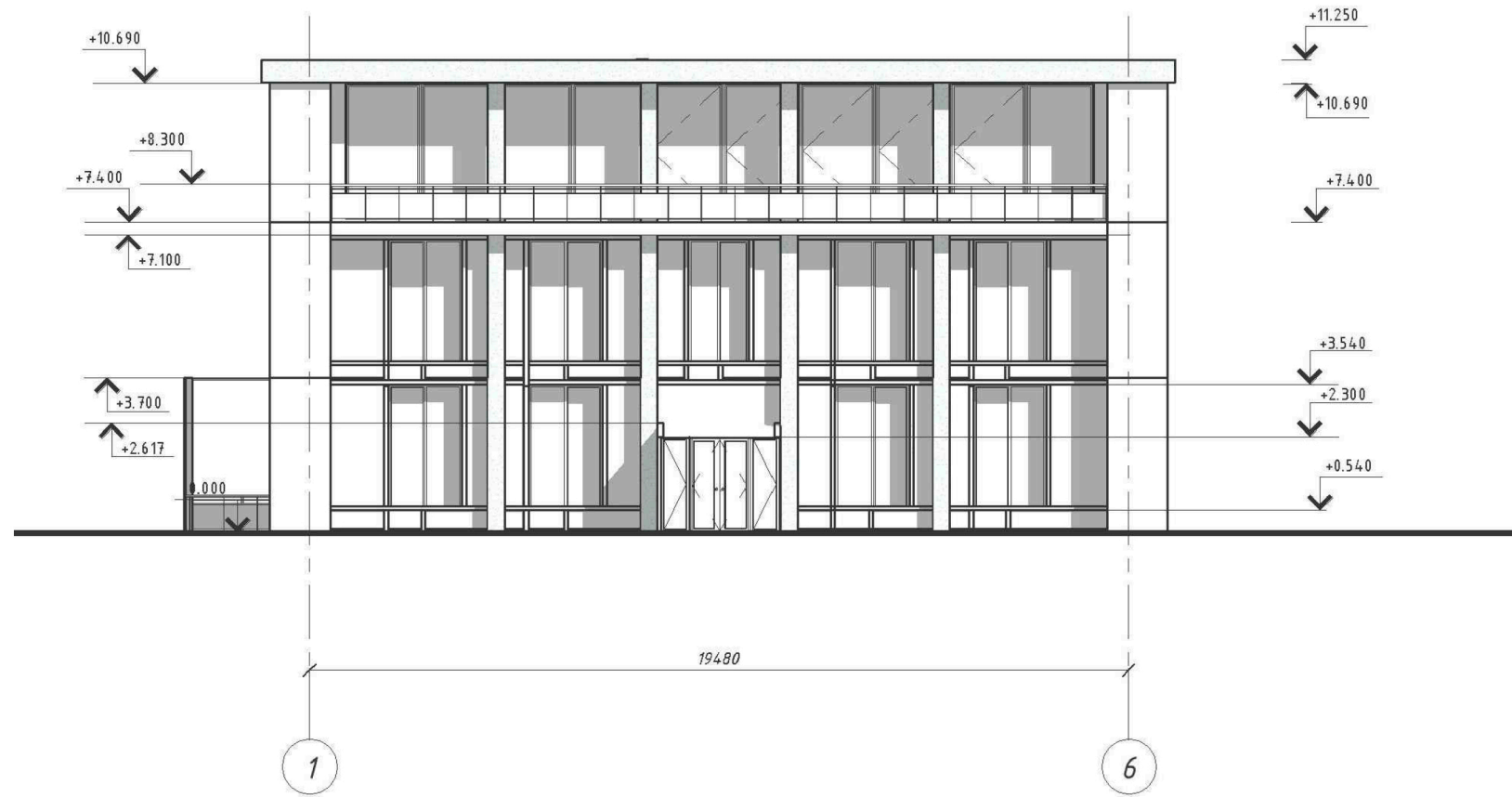
Изм.	Кол.уч.	Лист	№ док.	Подп.	Дата

Разрез 1-1, разрез 2-2, разрез 3-3

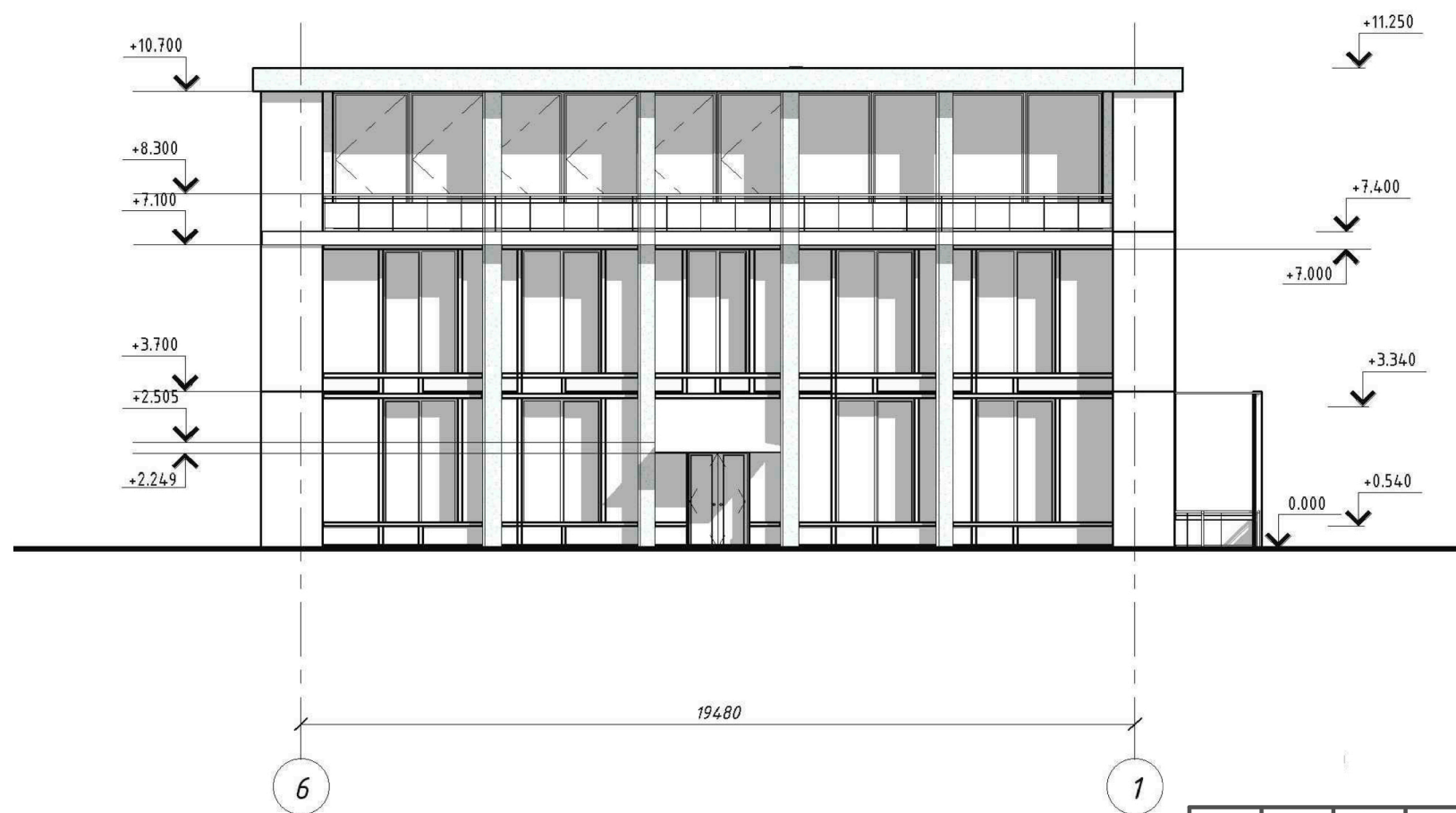


Лист
9

Фасад 6-1



Фасад 1-6



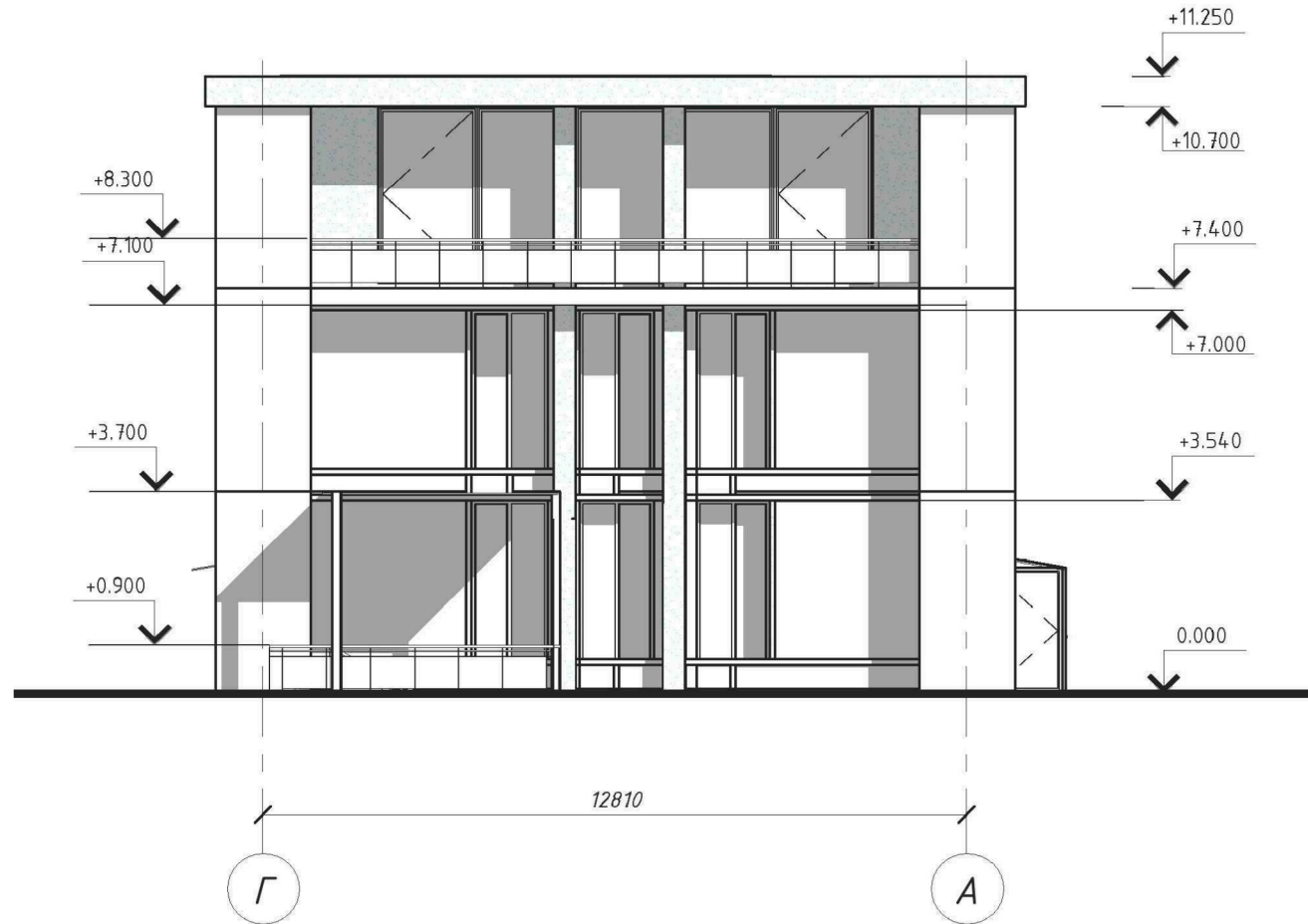
Инв. № подл.	Взам. инв. №
Подп. и дата	

Изм.	Кол.уч.	Лист	№ док.	Подп.	Дата

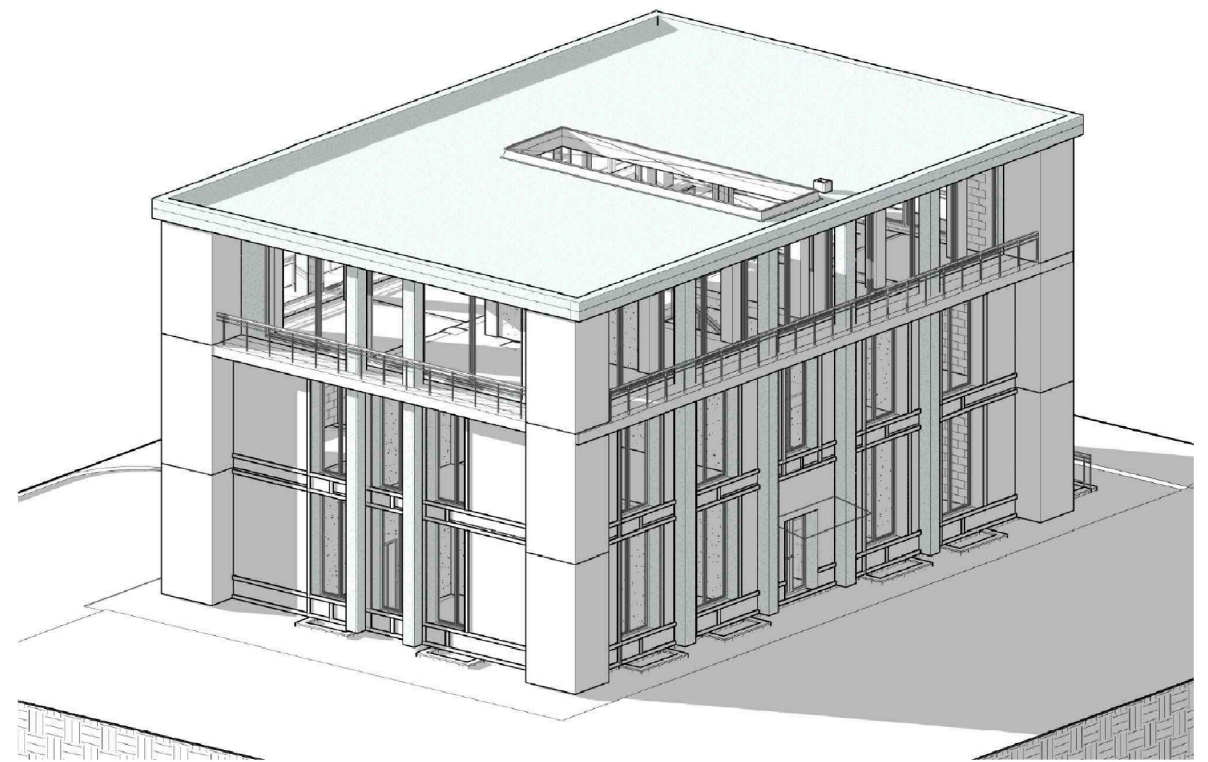
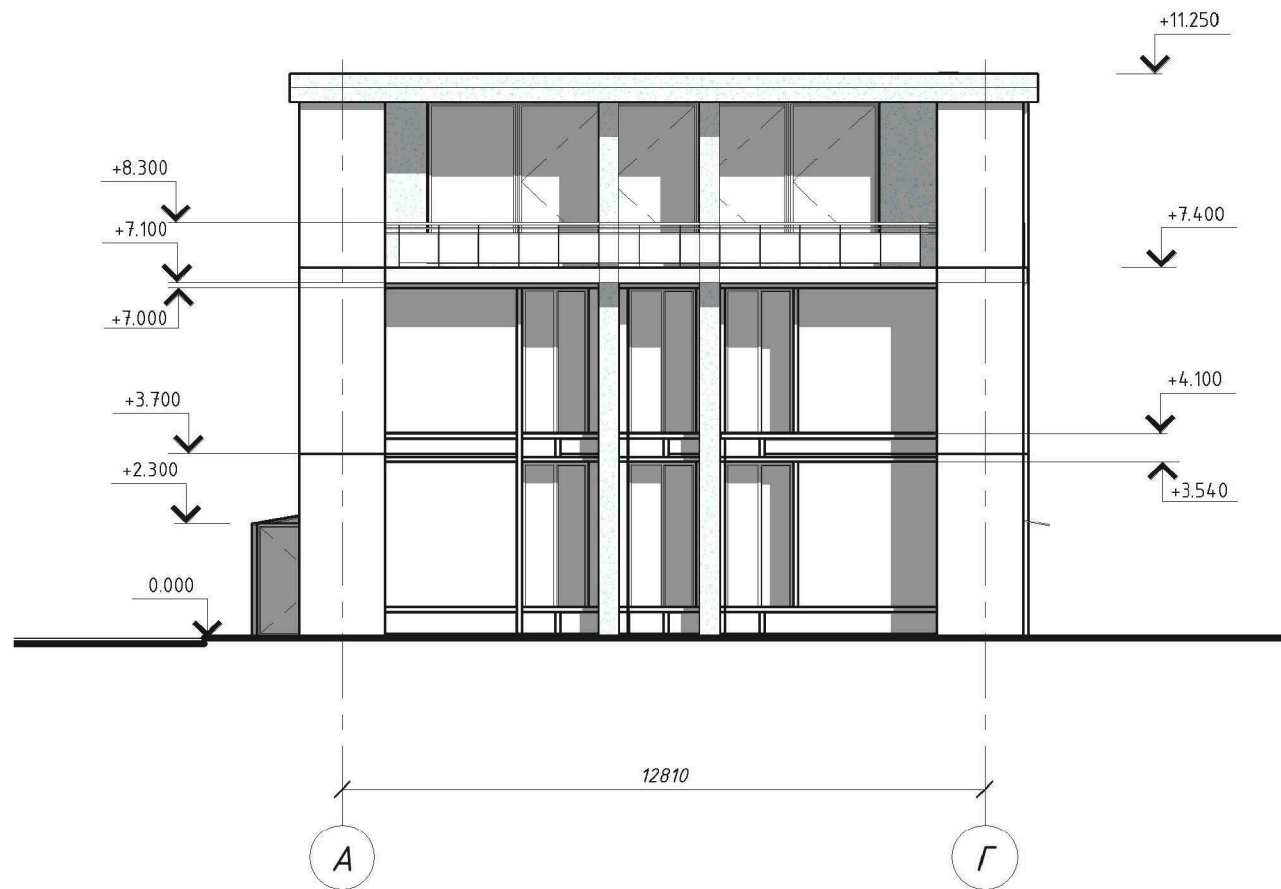
Фасад в осях 1-6,
фасад в осях 6-1



Фасад Г-А Фасад



Фасад А-Г



Инв. № подл.	Подп. и дата	Взам. инв. №

Изм.	Кол.уч.	Лист	№ док.	Подп.	Дата

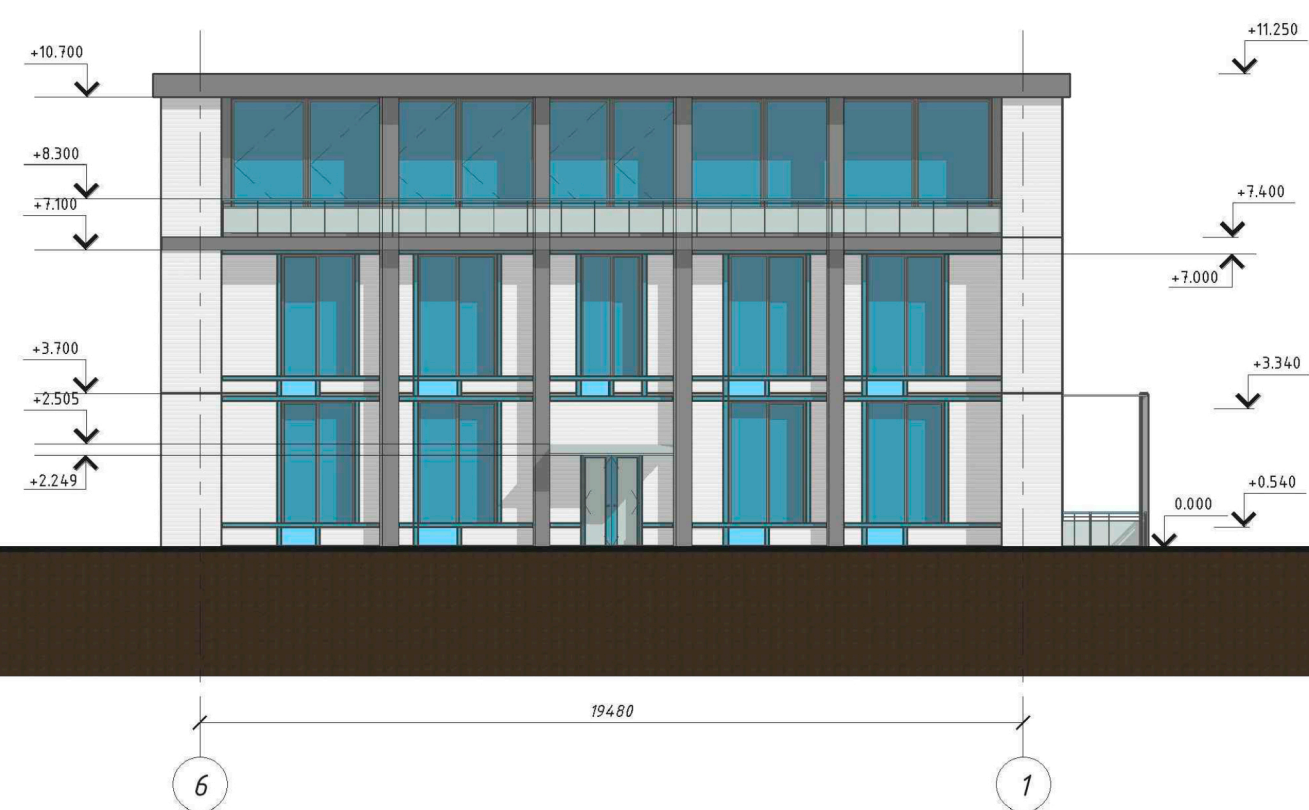
Фасад в осях Г-А,
Фасад в осях А-Г



Фасад 6-1



Фасад 6-1



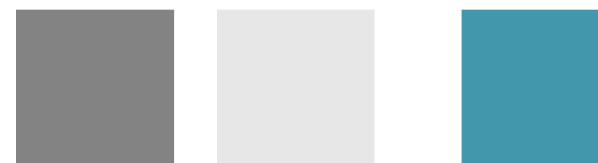
Ведомость отделки

№ п.	Наименование элементов здания	Вид отделки
1	Плоскости стен, декоративных панелей	Кликфальц Line Grand Line 0,5
2	Кровля	LAMINAM Rigato Graphite 1000*3000 5,6 мм
3	Оконные переплеты	ПВХ Антрацит RAL 7016
4	Ограждение	Стекло декоративное парапет 900+20 мм
5	Цоколь	Декоративный бетон Серый RAL 7035
6	Декоративная система под окнами	Кликфальц Line Grand Line 0,5

Примечание:

1. Перед устройством кровли выполнить предварительную гидроизоляцию.
2. По углам здания на кровле выполнить желоба внутреннего водоотвода.
3. Цветовое решение фасадов подобрано в соответствии с общим обликом застройки прилегающей.

Цветовое решение



Инв. № подл.	Подп. и дата	Взам. инв. №

Изм.	Кол.уч.	Лист	№ док.	Подп.	Дата

Фасад в осях 1-6,
фасад в осях 6-1



Инв. № подл.	Подп. и дата	Взам. инв. №

Изм.	Кол.уч.	Лист	№ док.	Подп.	Дата

Визуализация





Инв. № подл.	Подп. и дата	Взам. инв. №

Изм.	Кол.уч.	Лист	№ док.	Подп.	Дата

Визуализация





Инв. № подл.	Подп. и дата	Взам. инв. №

Изм.	Кол.уч.	Лист	№ док.	Подп.	Дата

Визуализация



Лист
15